

# 宝鸡钛业股份有限公司 工作台滑板采购公告

(采购编号: SBB2025185)

一、项目名称: 宝鸡钛业股份有限公司关于 工作台滑板采购公告

二、采购项目内容、规模及概况: 为锻造厂采购工作台滑板共计 10 件。

三、资金来源信息: 自筹资金

四、监督部门名称: 宝钛集团有限公司纪委综合室

五、供应商的资格能力要求: 供应商为中华人民共和国境内注册的法人,具有独立签订合同的权利和良好履行合同的能力,为制造商。单位负责人为同一人或存在控股、管理关系的不同单位,不得同时参加本次采购项目。

六、本项目不接受联合体响应。

七、公告内容: **此次采购活动在宝钛数字化招采平台进行。**

(一) 采购内容: 详见下表。

序号	名称	规格/型号	数量
1	万吨压机 工作台滑板	2750*1000*80	4 件
2	万吨压机 工作台滑板	2400*1000*80	2 件
3	万吨压机 工作台滑板	1000*700*80	2 件
4	6300t 快锻机 工作台滑板	1400*918*50	2 件
备注	货期: 合同签订后 60 天。		

(二) 技术要求:

技术条件:

1. 万吨压机 工作台滑板:

(1) 材料使用 GG-20 对应国内 HT200。

(2) 严格按照图纸尺寸要求的精度进行加工,保证滑板的平行度在 0.05mm,对称度在 0.03mm,滑板长宽尺寸公差在-0.5mm 到-0.1mm 之间,厚度公差为±0.2mm。

(3) 滑板表面粗糙度符合图纸要求, Rz6.3=Ra0.8、Rz100=Ra25、Rz25=Ra6.3。

(4) 滑板棱角倒钝,无毛刺。

2. 6300t 快锻机 工作台滑板:

(1) 滑板材质为: QT500-7;

(2) 严格按照图纸及技术要求进行加工,滑板长度公差为(-0.1mm 到 0mm),宽度公差为(-0.1mm 到 0.0mm)

(3) 2 块滑板须保证 50mm 等厚,厚度处公差范围为 (-0.1mm 到 0mm);

(4) 滑板吊装及螺钉孔严格按照图纸要求执行;

(5) 滑板图纸要求倒角的严格按图纸执行,未注明的地方棱角倒钝;

(6) 按图纸要求保证滑板各面平行与垂直度

3. 全部工作台滑板铸造符合 GB/T37400.4-2019 标准,无损探伤符合 GB/T37400.14-2019 标准。

验收和资料:

- 1、严格按图纸及技术要求验收;
  - 2、提交材质报告、无损检测报告、产品检验报告、合格证、验收报告等。
- 后附图纸:

(三) 招采平台报名及采购文件获取方式:

(1) 招采平台报名及采购文件工本费缴纳时间: 自 2025 年 10 月 17 日 8 时起到 2025 年 10 月 22 日 10 时。 (报名时间截止后, 招采平台将自动关闭此项目报名流程。请预留平台注册、资格初审及上传采购文件工本费回执时间, 确保在有效时间内进行, 超期不予受理。)

(2) 采购文件售价: 500 元/份, 售后不退 (报名单位从基本帐户汇款至宝鸡钛业股份有限公司并备注: 采购编号、名称的采购文件工本费)。汇款信息如下:

户 名: 宝鸡钛业股份有限公司 开户行: 中信银行宝鸡分行营业部

账 号: 7255010182100001639 行 号: 302793025505

(3) 报名流程:

第一步: 登记报名信息以邮件正文形式 (不接受附件) 发送至电子邮箱并电话确认。

电子邮箱: sbb@baoti.com

邮件信息包括: 采购编号及名称、供应商名称、项目联系人及联系方式 (手机)。

第二步: 注册链接通过短信发送至预留手机上, 注册宝钛数字化招采平台, 待审核后上传采购文件工本费汇款回执单, 完成报名操作 (见附件 1)。

(4) 报名联系人: 刘女士 电话&传真: 0917—3382130

(5) 技术洽谈联系人: 康恒森 电话: 0917-3382414

(6) 采购文件获取方式: 宝钛数字化招采平台上获取。

(四) 未尽事宜联系宝鸡钛业股份有限公司资产设备部 刘女士

八、响应文件递交截止时间: 2025 年 10 月 31 日 9 时

递交方式: 纸质文件递交

邮寄地址: 陕西省宝鸡市渭滨区高新大道 88 号宝钛办公楼 15 楼资产设备部。

九、实施会时间及地点:

实施会时间: 2025 年 10 月 31 日 9 时

实施会地点: 宝钛办公楼 15 楼会议室 (腾讯会议)

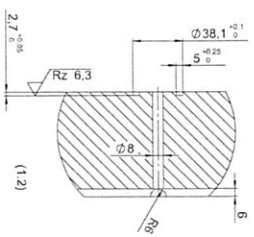
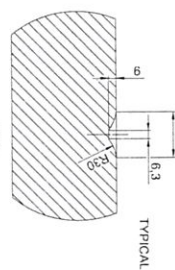
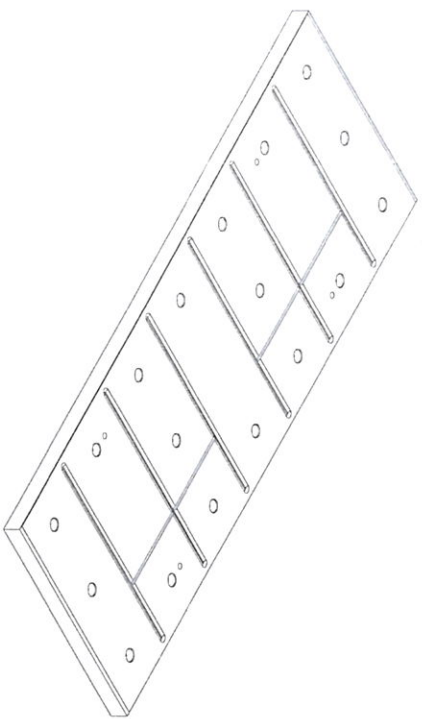
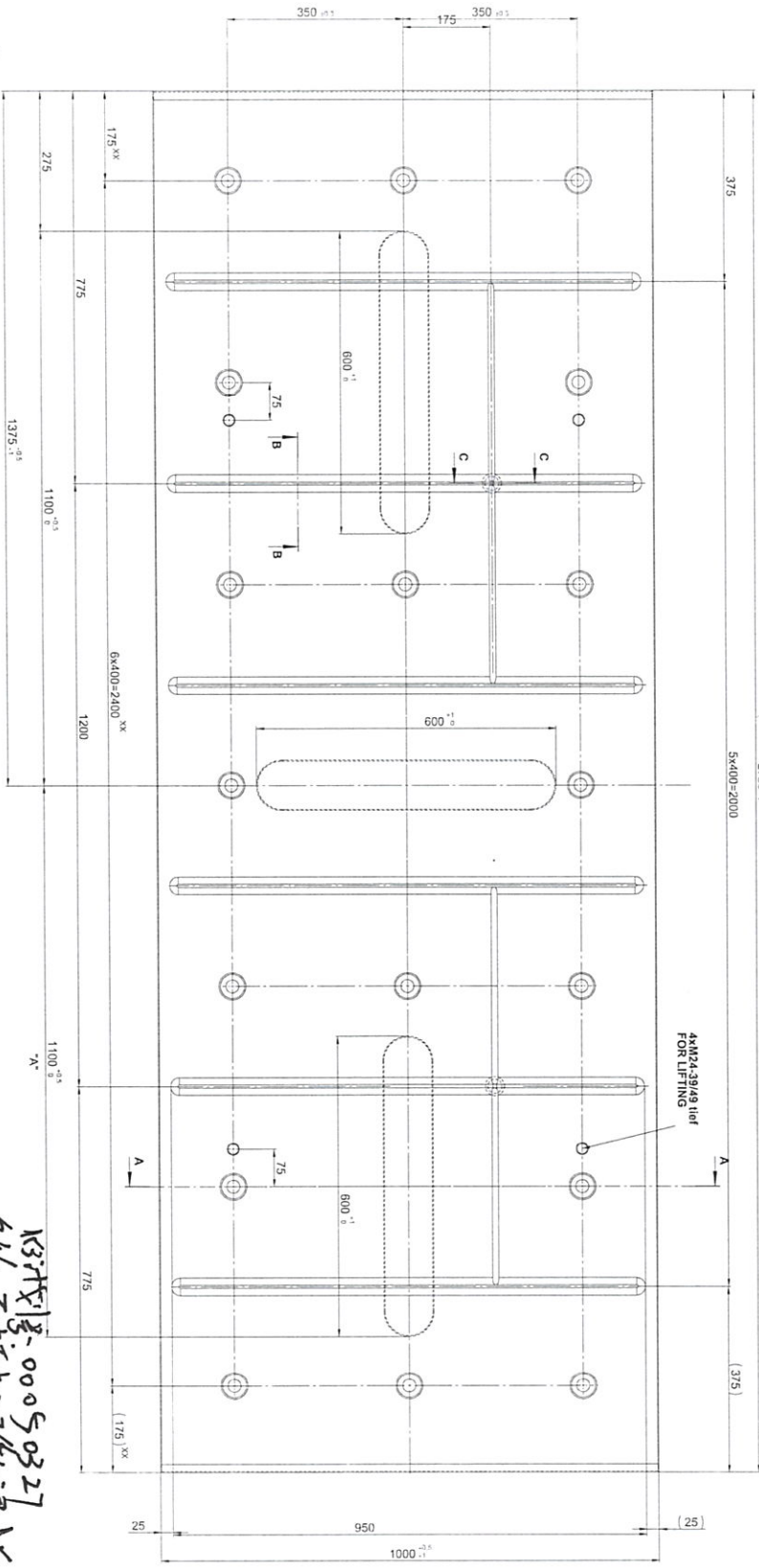
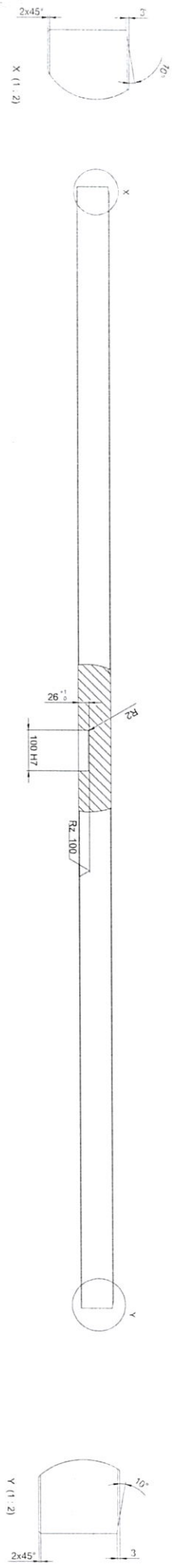
采购项目负责:  (签字)

附件 1:

### 宝钛数字化招采平台报名操作指南

- 1、根据手机/邮箱获取的注册链接尽快进行注册(有时效),资格初审合格后,在招采平台点击“参与”。招采平台→采购台→参与项目
- 2、采购文件工本费汇款回执单上传方法:招采平台→采购台→进行中项目→点击最右端”采购文件工本费”→上传“采购文件工本费付款回执单”(必须为图片格式)→提交→待宝钛财务部审核
- 3、项目报名截止后,经宝钛财务部审核工本费缴纳流程通过,在招采平台下载采购文件、缴纳保证金等后续工作;若审核未通过,由采购公告发布人电话通知报名单位。

**详见招采平台办理指南:宝钛官网 <http://www.baoti.com>→新闻公告→招采平台→通知公告→《关于宝钛数字化招采平台办理指南》《供应商操作流程图》**



规格型号: 2750X1000X80  
 名称: 不锈底架工作平台板  
 13行 1号 00050327  
 材料: 李谋  
 1行 3号

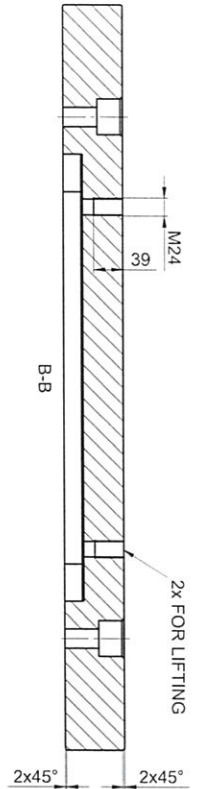
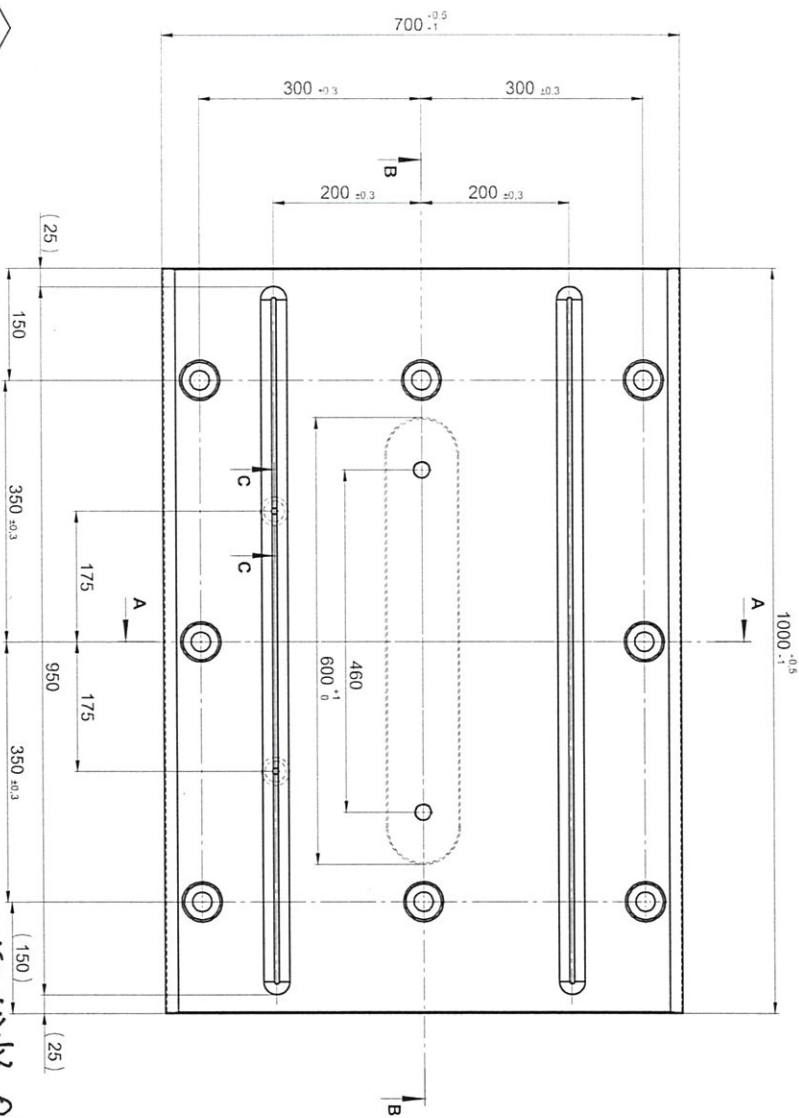
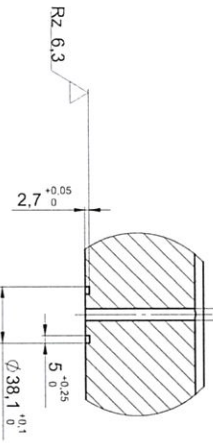
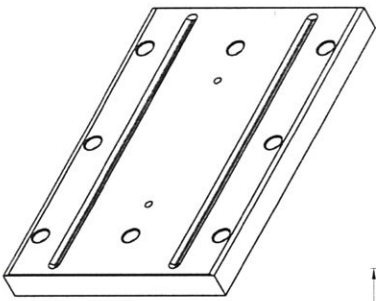
xx Toleranz in Abschnitt 40.3  
 TOLERANCE OF ANY FITCH TO EACH OTHER 40.3

RZ 25 RZ 100 RZ 6.3

Änderung "A" Mass korrigiert  
 CHANGE "A" DIMENSION CORRECTED  
 (O-Ring 31.34x3.53)

Dring 100 H7 0.035 3009	Pressing 100 H7 0.035 3009	Machine 15 1512/0	Material 1512/0	Part No. 77301	Part No. 23
Aggregat 1512/0		Material 1512/0		Part No. 77301	
Toleranz 50 bis 1512/0		Material 1512/0		Part No. 77301	
Form und Lage 1512/0		Material 1512/0		Part No. 77301	
wepulis 191106		Material 1512/0		Part No. 77301	
SL No. 42477		Material 1512/0		Part No. 77301	
ZEF No. 19100		Material 1512/0		Part No. 77301	
A1		Material 1512/0		Part No. 77301	



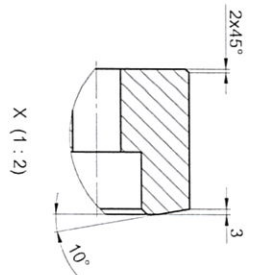
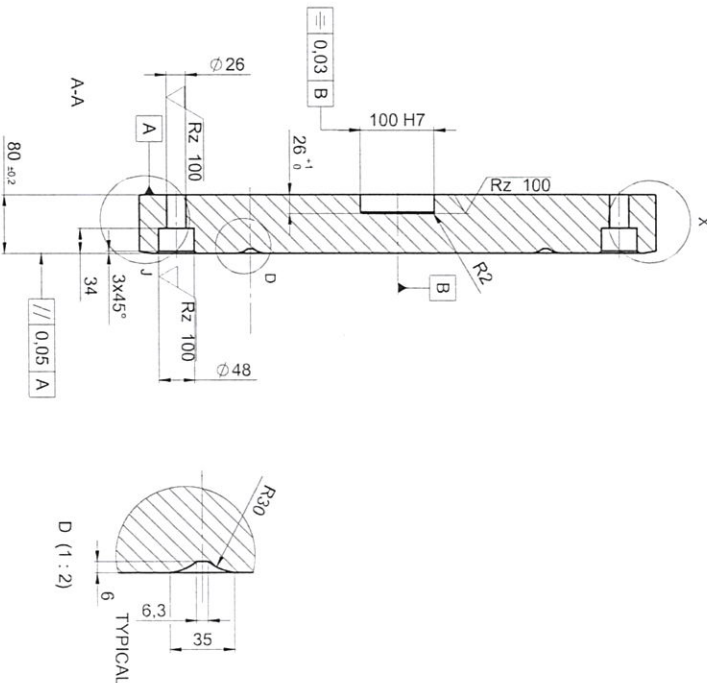
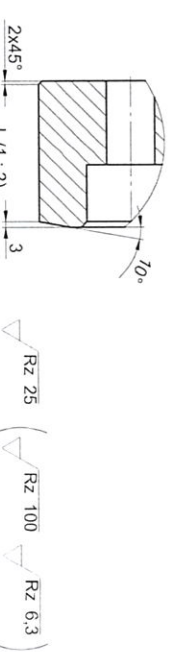


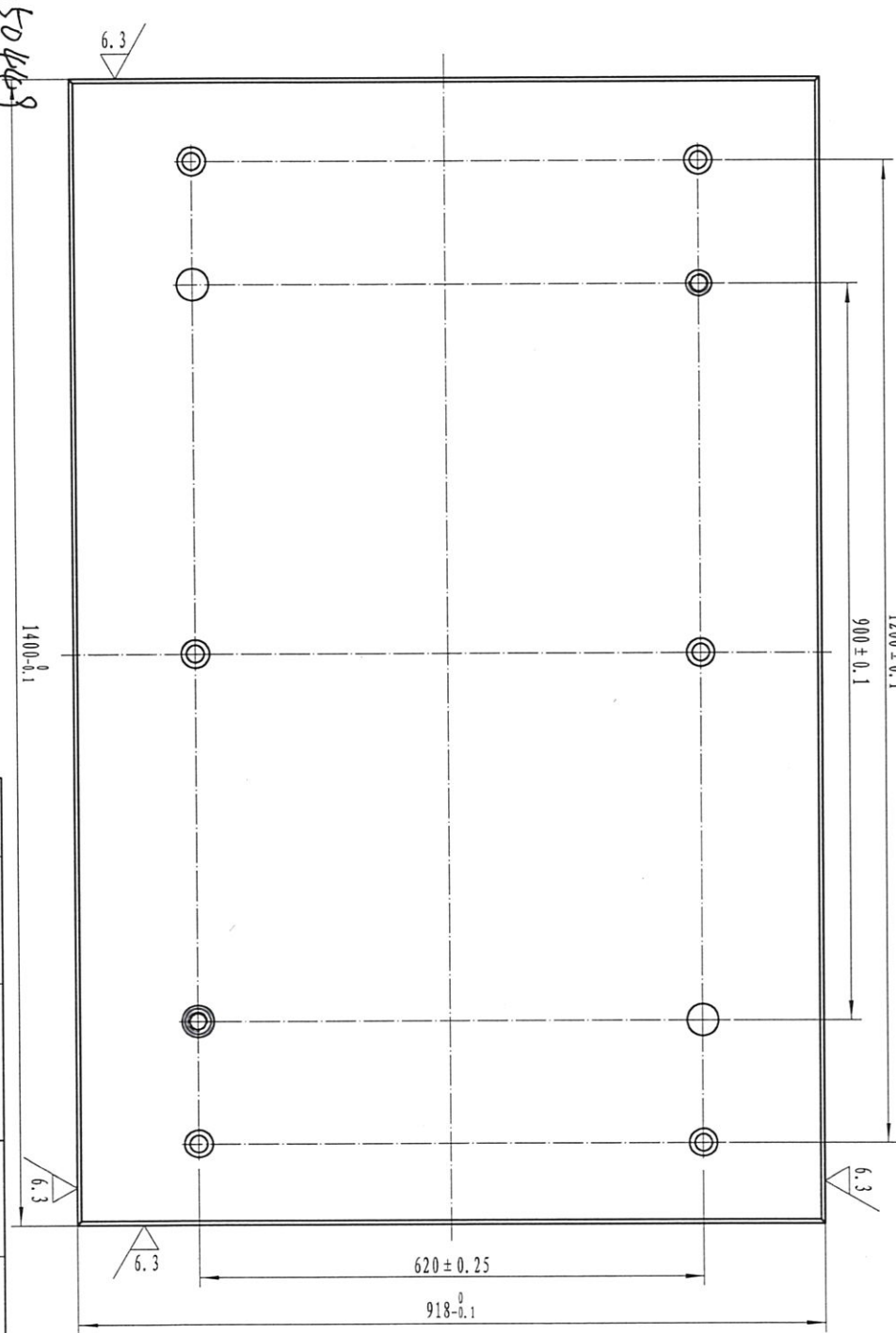
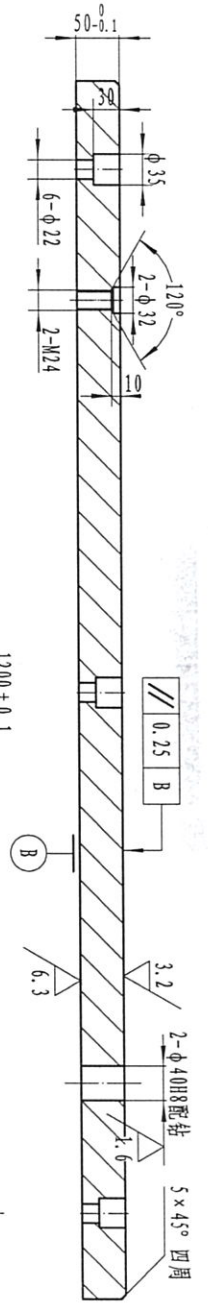
校核: 李谋  
 材料型号: 1000X700X80  
 K3 油缸盖 00050327  
 丝, 万进压机 工作台滑板

(O-Ring 31.34x3.53)

Passung 100 H7  
 Abmaße +0.035  
 +0.000

		<b>Wepulko</b> Hydraulik	
Allgemeine Anmerkungen DIN ISO 2768-mS Form und Lage	Maßstab 1:5 Geschwindigkeit 379 BRZ	Bauteilnummer 777305 Pos.-Nr. 25	Zeichnungs-Nr. OA117865 BaotTi Pressrahmen 180674 ZBZ Nr. 191080
Name Skizze Gezeichnet UMS	Datum 27.07.08 23.10.08	Name Fritsch	Pos. Nr. 25
Toleranz ISO 2015			180674
Form und Lage			ZBZ Nr. 191080
Wepulko Hydraulik			AZ





K3 计划 00050449  
63005 工作台滑板  
1400 X 918 X 50

技术要求

1. 去除毛刺飞边,
2. 尖角倒钝.

张山岭

张山岭

图幅	版本	比例	材料	重量	数量	工作台面板
A3		1:6	QT500-7	450		
标记	更改号	姓名	日期	页码	总页	YV63.1.4.8
						装配图号